

CLASSIC XBAR UV

BARRETTE À LEDS PUISSANTE & RÉGLABLE

▷ VISION INDUSTRIELLE ▷ BARRE À LEDS HAUTE PUISSANCE ▷ LUMIÈRE UV 405 ▷ DÉTECTION D'AZURANTS ▷ CONTRÔLE QUALITÉ PAR CAMÉRA

L'ÉCLAIRAGE PRÉFÉRÉ DES SPÉCIALISTES DE LA VISION.



PRODUIT UV

- ✓ Haute puissance lumineuse,
- ✓ leds UV 405 nm,
- ✓ de 15 cm à 1 mètre.

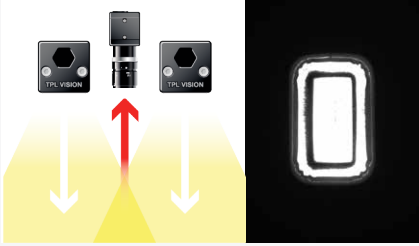
Dans la gamme des produits UV de TPL Vision, la Classic XBAR UV fait figure de barrette de référence. Son éclairage directif haute puissance est unanimement reconnu par les professionnels de la vision industrielle. La Classic XBAR UV sait allier à la fois puissance et robustesse et peut être réglée soit en mode continu, soit en mode strob.

Équipée de leds UV 405, elle permet de facilement mettre en valeur les colles et peintures spéciales UV, pour une détection rapide et efficace de la part de la caméra de contrôle. Que ce soit pour contrôler un défaut de fabrication ou pour lire un marquage UV, la Classic XBAR UV est le compagnon idéal de votre caméra.

INFO UV

Dans le spectre lumineux, les rayons UV (Ultra Violet) correspondent aux rayonnements électromagnétiques situés entre 280 et 400 nm (rayonnements visibles : entre 400 et 800 nm). Tout l'intérêt de l'UV réside dans le fait que, bien qu'invisible à l'oeil nu, il peut être observé par fluorescence : certains corps, soumis à une longueur d'ondes UV, ré-émettent une lumière visible. C'est le principe de la lumière noire et de la détection des faux billets. L'UV utilisé par TPL Vision appartient à la gamme des UV-A (entre 315 et 400 nm).

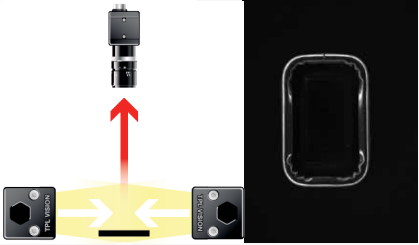
DIRECTIF



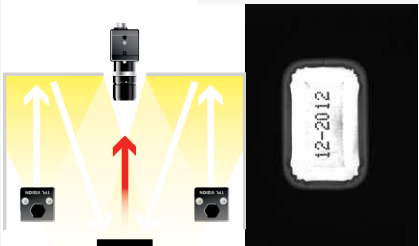
DIRECTIF INCLINÉ



RASANT



DOME



PRODUITS ASSOCIÉS

Demandez vos accessoires adaptés à la Classic XBAR UV 405 :

- câbles
- lunettes de protection
- fixation

MON CONTACT

CARACTÉRISTIQUES TECHNIQUES

	3	6	12	18	24	36
Électronique						
Tension d'alimentation	24 VDC +/-10%					
Mode de fonctionnement	Continu par défaut ou strobe par réglage					
Temps d'allumage	1.5 ms					
Temps d'extinction	1 ms					
Connectique	Connecteur M12 mâle 4 pôles					
Consommation max (W)	8	15	25	35	50	70
Optique						
Couleur	UV 405					
Nombre de leds	3	6	12	18	24	36
Lentille par défaut	± 10°					
Mécanique						
Longueur totale (mm)	147	222	372	522	717	1063
Largeur x Epaisseur (mm)	47 x 47					
Longueur utile (mm)	102	175	325	475	625	925
Largeur utile (mm)	39					
Poids (g)	300	460	680	920	1300	1560
Matière du corps	Aluminium anodisé incolore					
Diffusant	Diffusant satiné					
Fixation	2 écrous M8 à placer dans la rainure à l'arrière du profilé					
Accessoires inclus	2 écrous M8					
Environnement						
Température d'utilisation	0 - 40°C					
Température de stockage	0 - 60°C					
Indice de protection	IP 40					
Normes	RoHS-CE-DEEE					

CONSTRUIRE SA RÉFÉRENCE

STRUCTURE MINIMUM OBLIGATOIRE

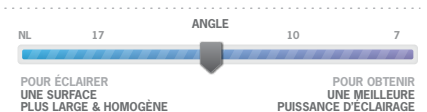
XBAR	NOMBRE DE LEDS*	COULEUR	LENTILLE
	3	405	7 ± 7°
	6		10 ± 10°
	12		9-16 ± 9°/16°
	18		17 ± 17°
	24		25 ± 25°
			NL SANS OPTIQUE

EXEMPLES

XBAR 3 LEDS UV 405 ± 10° : → XBAR3-405-10
 XBAR 12 LEDS UV 405 ± 17° : → XBAR12-405-17
 XBAR 24 LEDS UV 405 ± 9°/16° : → XBAR24-405-9-16

RÉFÉRENCES OBTENUES

INFORMATION SUR LES LENTILLES
ANGLE ÉTROIT = PRIVILÉGIER LA PUISSANCE D'ÉCLAIRAGE
ANGLE LARGE = PRIVILÉGIER LA TAILLE ET L'HOMOGÉNÉITÉ DE LA SURFACE ÉCLAIRÉE



* XBAR36 : VEUILLEZ NOUS CONTACTER.

Caractéristiques et présentations sujettes à modifications sans préavis. Version A-1, édition 02/2014.

TPL VISION – 20 rue de Saint Philbert – 44118 LA CHEVROLIÈRE
 Tél. + 33(0)2 40 56 10 99 – Fax. + 33(0)2 40 56 42 89
www.tpl-vision.net



Autres documents disponibles :

- PLANS PDF, DWG, DXF, IGS, STEP ET X_Y
- NOTICE D'UTILISATION

XBAR UV 405

