

## CLASSIC XBAR RGB

BARRETTE À LEDS RGB PUISSANTE ET HOMOGÈNE

▷ VISION INDUSTRIELLE | ▷ ÉCLAIRAGE À LEDS | ▷ HAUTE PUISSANCE LUMINEUSE | ▷ ÉCLAIRAGE POLYVALENT | ▷ 7 COULEURS PILOTABLES | ▷ CORPS ROBUSTE

## ÉCLAIRAGE MULTI-COULEURS POLYVALENT ET PERFORMANT À LA FOIS.



CONNECTEUR M12

8 PÔLES

CORPS ROBUSTE

EN ALUMINIUM ANODISÉ  
INCOLORE

- ✓ Haute puissance lumineuse,
- ✓ mode continu ou strobe,
- ✓ 7 couleurs pilotables.

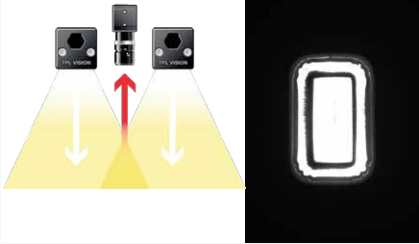
La barre XBAR RGB propose un éclairage homogène et puissant dans différentes couleurs. Il s'agit d'un produit versatile, particulièrement recommandé si la diversité des pièces prévue au cahier des charges est susceptible d'évoluer dans le temps. Équipée d'une alimentation interne, la XBAR RGB donne la possibilité de choisir parmi 7 couleurs : blanc, rouge, vert, bleu, cyan, violet, jaune (pilotage des couleurs par 3 entrées opto-couplées).

Utilisées par 2 ou 4, les XBAR RGB se placent dans un axe colinéaire à la caméra. Afin d'éviter tout risque de brillance, les éclairages peuvent être orientés à 45° par rapport à la cible, ou équipés

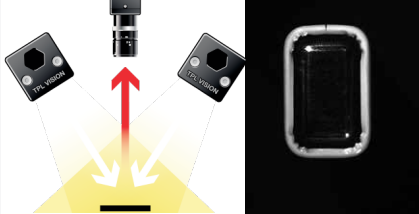
de filtres polarisants. Pour les grandes surfaces, il est possible de créer une matrice de 4 barres et de gérer les espaces entre chacune d'entre elles afin d'obtenir l'homogénéité requise. Elles sont dotées de corps robustes en aluminium anodisé et fonctionnent en mode continu ou strobe.

La XBAR RGB est conseillée dans le domaine de la robotique, pour l'aide au recalage lors de la palettisation de pièces, et dans le domaine du packaging pour le contrôle d'emballages pouvant varier en termes de couleurs et de matières.

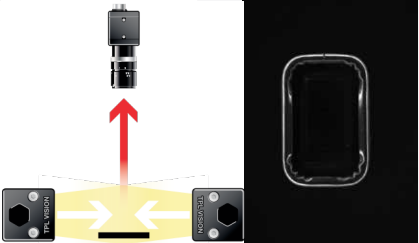
### DIRECTIF



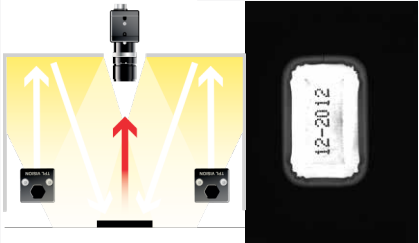
### DIRECTIF INCLINÉ



### RASANT



### DOME



## CARACTÉRISTIQUES TECHNIQUES

	5	10	15
<b>Électronique</b>			
Tension d'alimentation	24 VDC +/-10%		
Consommation max - 3 couleurs allumées (W)	15	30	45
Consommation max - 1 couleur allumée (W)	5	10	15
Mode de fonctionnement	Continu ou strobe selon câblage		
Temps d'allumage max	<ul style="list-style-type: none"> <li>• Continu si 1 couleur</li> <li>• 5 s rapport cyclique 20% si 2 couleurs</li> <li>• 2 s rapport cyclique 10% si 3 couleurs</li> </ul>		
Tension de strobe	TTL ou PLC		
Courant max dans les Leds en continu par couleur	350 mA		
Fréquence du signal PWM max	300 Hz		
Temps de montée max	1.5 ms		
Temps de descente max	1 ms		
Connectique	Connecteur M12 mâle 8 pôles		
<b>Optique</b>			
Couleur	RGB (Rouge, Vert, Bleu)		
Nombre de leds	5	10	15
Lentille par défaut	± 10°		
<b>Mécanique</b>			
Longueur totale (mm)	222	372	522
Largeur x Epaisseur	47 x 47 mm		
Longueur utile (mm)	150	300	450
Largeur utile	39		
Poids (g)	300	460	680
Matière du corps	Aluminium anodisé incolore		
Diffusant	Diffusant transparent, opaque ou satiné		
Fixation	2 écrous M8 à placer dans la rainure à l'arrière du profilé		
Accessoires inclus	2 écrous M8		
<b>Environnement</b>			
Température d'utilisation	0 - 40°C		
Température de stockage	0 - 60°C		
Indice de protection	IP 40 (en option : IP65 et IP69K*)		
Normes	RoHS-CE-DEEE		

## PRODUITS ASSOCIÉS

### Demandez vos accessoires adaptés à la Classic XBAR RGB :

- câbles
- diffusants
- fixation
- lunettes de protection

### \* OPTION IP69K



## CONSTRUIRE SA RÉFÉRENCE

STRUCTURE MINIMUM OBLIGATOIRE				OPTION	
XBAR	NOMBRE DE LEDS	COULEUR	LENTILLE	OPTION DIFFUSANT	OPTION IP
	5	RGB	10 ± 10°	DT TRANSPARENT	INDICE IP40
	10		NL SANS OPTIQUE	DO OPAQUE	IP65 INDICE IP65
	15			DS SATINÉ	IP69K INDICE IP69K

EXEMPLES :  
XBAR 5 LEDS RGB ±10° DIFFUSANT OPAQUE IP40 :  
XBAR 15 LEDS RGB SANS OPTIQUE DIFFUSANT TRANSPARENT IP65 :

RÉFÉRENCES :  
→ XBAR5-RGB-10-DO  
→ XBAR15-RGB-NL-DT-IP65

Caractéristiques et présentations sujettes à modifications sans préavis. Version B-1, édition 01/2018.

**TPL VISION** – 20 rue de Saint Philbert – 44118 LA CHEVROLIÈRE  
Tél. + 33(0)2 40 56 10 99 – Fax. + 33(0)2 40 56 42 89  
[www.tpl-vision.com](http://www.tpl-vision.com)



### Autres documents disponibles :

- PLANS PDF, DWG, DXF, IGS, STEP ET X\_Y
- NOTICE D'UTILISATION

