

## TRING

ANNULAIRE 9 LEDS COMPACT & AUTONOME

▷ ANNULAIRE À LEDS ▷ ÉCLAIRAGE COMPACT ET AUTONOME ▷ HAUTE PUISSANCE LUMINEUSE ▷ VISION INDUSTRIELLE ▷ MILIEUX CONFINÉS

## RING COMPACT & PUISSANT, ADAPTÉ AUX MILIEUX CONFINÉS



CONNECTEUR M12

CORPS ROBUSTE

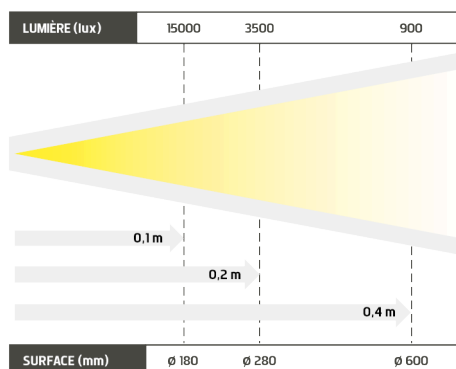
EN ALUMINIUM ANODISÉ  
NOIR



- ✓ 9 leds haute puissance,
- ✓ régulation de courant intégrée,
- ✓ modes continu et strobe.

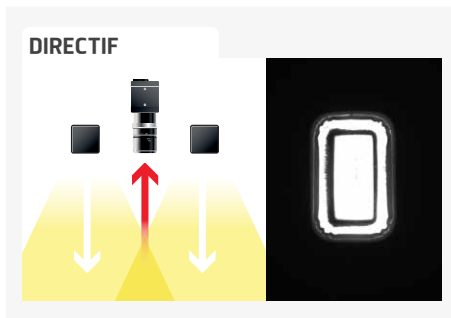


Doté de 9 leds haute puissance, le TRING est un annulaire miniature spécialement conçu pour l'éclairage diffus de surfaces circulaires. Il est équipé d'une alimentation à contrôle de courant sur câble, permettant de réguler l'intensité du courant et ainsi garantir la stabilité de l'éclairage. Le TRING possède également un connecteur M12, pour un branchement simplifié sur les chaînes de production. Que ce soit en mode continu ou strobe, le TRING accompagne parfaitement une caméra dans ses tâches de contrôle qualité : lecture de codes, vérification présence/absence, contrôle de surfaces...



Distance	0,1m		0,2m		0,4m	
TRING	15000 lux	ø 180 mm	3500 lux	ø 280 mm	900 lux	ø 600mm

Valeurs minimum garanties (mesures sur éclairage blanc)



## CARACTÉRISTIQUES TECHNIQUES

Électronique	
Tension d'alimentation	24 VDC +/-10%
Mode de fonctionnement	Continu ou strobe selon câblage
Temps d'allumage	1,5 ms
Temps d'extinction	1 ms
Connectique	Connecteur M12 mâle 4 pôles
Consommation max	6 W
Optique	
Couleur	Blanc, Rouge, Vert, Bleu, Infrarouge
Nombre de leds	9
Lentille par défaut	Pas de lentille
Mécanique	
Dimensions	Ø Int : 38 mm - Ø Ext : 66 mm
Poids	70 g
Matière du corps	Aluminium anodisé noir
Diffusant	Diffusant Satiné
Fixation	2 trous pour vis CHC M3 (non fournies)
Environnement	
Température d'utilisation	0 - 40°C
Température de stockage	0 - 60°C
Indice de protection	IP 40
Normes	RoHS-CE-DEEE

## PRODUITS ASSOCIÉS

**Demandez vos accessoires adaptés au TRING :**

- câbles
- diffusants
- fixation
- lunettes de protection

## MON CONTACT

.....

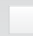




.....

.....

.....

.....

## CONSTRUIRE SA RÉFÉRENCE

STRUCTURE MINIMUM OBLIGATOIRE		OPTION
<b>TRING</b>	<b>COULEUR</b>	<b>OPTION DIFFUSANT</b>
	WHI 	DS SATINÉ
	630 	DO OPAQUE
	525 	DT TRANSPARENT <sup>1</sup>
	470 	POL POLARISANT <sup>2</sup>
	850 	

1 : PAS DE DIFFUSION  
2 : SAUF POUR INFRAROUGE 850

### EXEMPLES :

TRING LED ROUGE DIFFUSANT SATINÉ :  
TRING LED BLANCHE DIFFUSANT OPAQUE :

### RÉFÉRENCES OBTENUES :

➔ TRING-630-DS  
➔ TRING-WHI-DO

Caractéristiques et présentations sujettes à modifications sans préavis. Version C-2, édition 03/2016.

**TPL VISION** – 20 rue de Saint Philbert – 44118 LA CHEVROLIÈRE  
Tél. + 33(0)2 40 56 10 99 – Fax. + 33(0)2 40 56 42 89  
[www.tpl-vision.com](http://www.tpl-vision.com)



### Autres documents disponibles :

- PLANS PDF, DWG, DXF, IGS, STEP ET X\_Y
- NOTICE D'UTILISATION

