

SPOT SBAR UV 365 & UV 385

SPOT PUISSANT ET SIMPLE D'UTILISATION

▷ SPOT HAUTE PUISSANCE

▷ LUMIÈRE ULTRAVIOLETTE

▷ UV365 ET UV 385

▷ DÉTECTION DE COLLE ET PEINTURE

▷ CONTRÔLE QUALITÉ PAR CAMÉRA

UN SPOT PUISSANT AU FORMAT BARRETTE.



PRODUIT **UV**
365 nm ou 385 nm

- ✓ Spot compact,
- ✓ puissance lumineuse,
- ✓ simplicité d'utilisation.

CONNECTEUR M12

CORPS ROBUSTE

EN ALUMINIUM ANODISÉ
INCOLORE

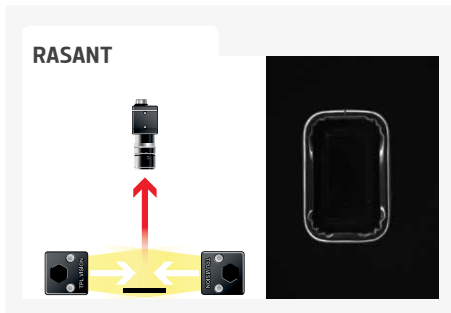
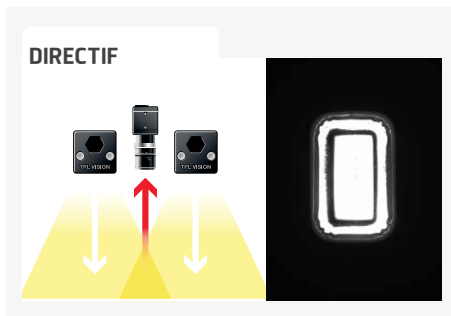
Alimentation à
contrôle de courant
intégrée

Le Spot SBAR UV 365 (ou UV 385) est un spot UV haute puissance qui a pour particularité de se fixer comme une barrette, grâce à la rainure située à l'arrière du profilé. Équipé d'une led UV 365 nm (ou UV 385 nm), il permet de parfaitement éclairer des surfaces circulaires, y compris dans les endroits où l'encombrement est une vraie contrainte.

Le Spot SBAR UV 365 (ou UV 385) est le spot idéal pour faire ressortir les produits réagissant à l'ultra-violet (colles, peintures). Il permet notamment de mieux contrôler les défauts d'assemblage, de mettre en évidence les manques de matières et de lire rapidement les marquages UV.

INFO UV

Dans le spectre lumineux, les rayons UV (Ultra Violet) correspondent aux rayonnements électromagnétiques situés entre 280 et 400 nm (rayonnements visibles : entre 400 et 800 nm). Tout l'intérêt de l'UV réside dans le fait que, bien qu'invisible à l'oeil nu, il peut être observé par fluorescence : certains corps, soumis à une longueur d'ondes UV, ré-émettent une lumière visible. C'est le principe de la lumière noire et de la détection des faux billets. L'UV utilisé par TPL Vision appartient à la gamme des UV-A.



CARACTÉRISTIQUES TECHNIQUES

Électronique	
Tension d'alimentation	24V +/-10%
Mode de fonctionnement	Continu ou strobe selon câblage
Temps d'allumage	1.5 ms
Temps d'extinction	1 ms
Connectique	Connecteur M12 mâle 4 pôles
Consommation max	2 W
Optique	
Couleur	UV 365 ou UV 385
Lentille standard	$\pm 15^\circ$
Mécanique	
Dimensions	47 x 47 x 75 mm
Surface Utile	45 x 35 mm
Poids	200 g
Matière	Aluminium anodisé incolore
Diffusant	Diffusant transparent (verre)
Fixation	2 écrous M8 à placer dans la rainure à l'arrière du profilé
Accessoires inclus	2 écrous M8
Environnement	
Température d'utilisation	0 - 40°C
Température de stockage	0 - 60°C
Indice de protection	IP 40
Normes	RoHS-CE-DEEE

PRODUITS ASSOCIÉS

Demandez vos accessoires adaptés à la Spot SBAR UV 365 & UV 385 :

- câbles
- lunettes de protection
- fixation

MON CONTACT

.....

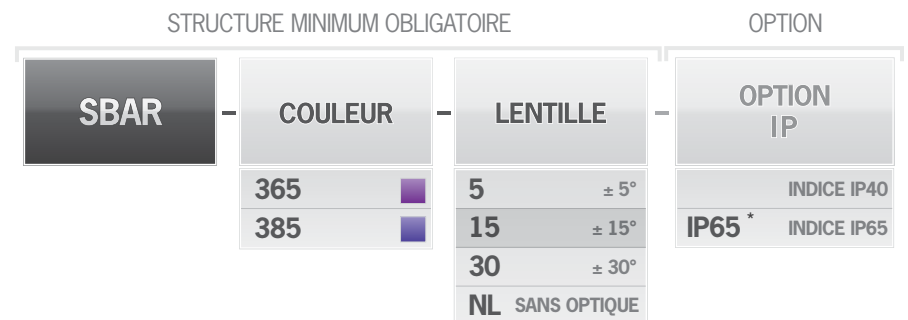
.....

.....

.....

.....

CONSTRUIRE SA RÉFÉRENCE

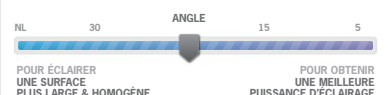


EXEMPLES

SBAR LED UV 365 $\pm 5^\circ$ INDICE IP40 : → SBAR-365-5
 SBAR LED UV 385 $\pm 15^\circ$ INDICE IP65 : → SBAR-385-15-IP65
 SBAR LED UV 365 $\pm 30^\circ$ INDICE IP40 : → SBAR-365-30

RÉFÉRENCES OBTENUES

INFORMATION SUR LES LENTILLES
ANGLE ÉTROIT = PRIVILÉGIER LA PUISSANCE D'ÉCLAIRAGE
ANGLE LARGE = PRIVILÉGIER LA TAILLE ET L'HOMOGÉNÉITÉ DE LA SURFACE ÉCLAIRÉE



* Les performances de la version IP65 sont différentes de celles de la version IP40. Il est conseillé de tester le produit (via un prêt gratuit) pour s'assurer qu'il est adapté à l'application.

Caractéristiques et présentations sujettes à modifications sans préavis. Version C-2, édition 12/2017.

TPL VISION – 20 rue de Saint Philbert – 44118 LA CHEVROLIÈRE
 Tél. + 33(0)2 40 56 10 99 – Fax. + 33(0)2 40 56 42 89
www.tpl-vision.com



Autres documents disponibles :

- PLANS PDF, DWG, DXF, IGS, STEP ET X_Y
- NOTICE D'UTILISATION

SBAR UV 365 & UV 385

