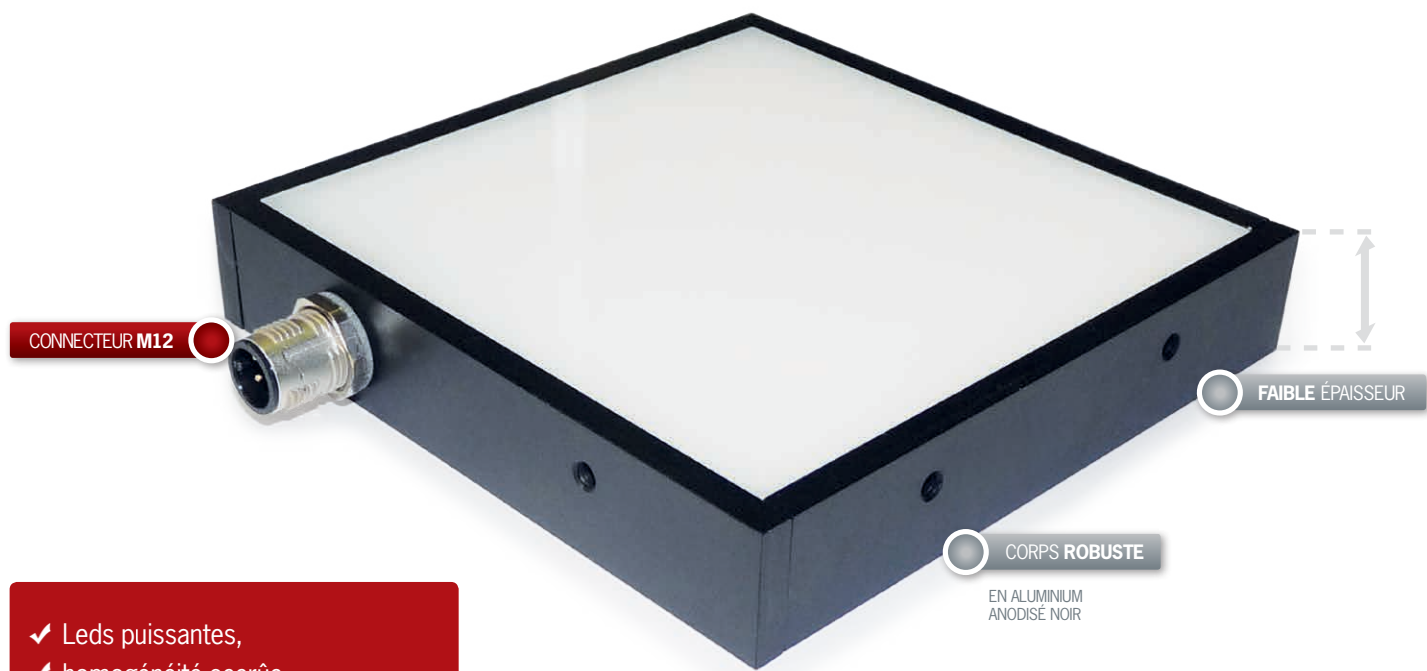




HAUTE PUISSANCE LUMINEUSE POUR MILIEUX CONFINÉS.



- ✓ Leds puissantes,
- ✓ homogénéité accrue,
- ✓ backlight léger et compact.

NOUVEAU SMALL SBACK II

2 à 5 fois + de puissance lumineuse* !

* selon couleurs de led.



Doté de fines bordures, le SMALL SBACK II est un backlight de faible épaisseur, à la fois puissant et homogène, qui convient parfaitement aux espaces confinés. Positionné sous les objets à éclairer, il fait ressortir les silhouettes sous forme d'ombres chinoises, ce qui permet le contrôle d'éventuels défauts de contours et manques de matières... Équipé de nouvelles leds, il offre une puissance lumineuse 4 à 5 fois supérieure à la version précédente pour les

couleurs blanche WHI et rouge 630. Son homogénéité a également été améliorée sur l'ensemble de la surface, et notamment sur les bords du backlight, pour éviter l'apparition de points chauds (hot spots). Le nouveau SMALL SBACK II fonctionne aussi bien en mode continu et strobe, et comporte un connecteur M12 répondant aux standards de l'industrie.



LE **SMALL SBACK** EST DISPONIBLE EN **DIFFÉRENTES TAILLES** :
De **50 x 50 mm** à **200 x 200 mm** (voir tableau au verso).

CARACTÉRISTIQUES TECHNIQUES

	050502	100502	150502	200502	101002	151002	201002	151502	201502	202002
Électronique										
Tension d'alimentation	24 VDC +/-10%									
Mode de fonctionnement	Continu ou strobe selon câblage									
Connectique	Un connecteur M12 mâle 4 pôles									
Consommation max (W)	3	6	9	12	12	18	24	25	36	45
Optique										
Couleur	Blanc, Rouge, Vert, Bleu, Infrarouge									
Surface utile (mm)	51x51	102x51	153x51	204x51	102x102	153x102	204x102	153x153	204x153	204x204
Mécanique										
Épaisseur (mm)	20									
Longueur x Largeur (mm)	61x61	112x61	163x61	214x61	112x112	163x112	214x112	163x163	214x163	214x214
Poids (g)	85	130	160	200	200	260	320	350	450	560
Matière du corps	Aluminium anodisé noir									
Diffusant	Diffusant opaque									
Fixation	Via vis M4 (non fournie)									
Environnement										
Température d'utilisation	0 - 40°C									
Température de stockage	0 - 60°C									
Indice de protection	IP 40									
Normes	RoHS-CE-DEEE									

PUISSANCE LUMINEUSE

Small SBACK II

32 KLux

Puissance mesurée sur la surface diffusante – Leds blanches WHI.



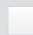

PRODUITS ASSOCIÉS

Demandez vos accessoires adaptés au Small SBACK II :

- câbles
- lunettes de protection
- fixation

CONSTRUIRE SA RÉFÉRENCE

STRUCTURE MINIMUM OBLIGATOIRE

SBACKII	REFERENCES	COULEUR
	050502	WHI 
	100502	630 
	150502	525 
	200502	470 
	101002	880 
	151002	
	201002	
	151502	
	201502	
	202002	

EXEMPLES :

SBACK II DIMENSIONS UTILES : 51 X 51 LEDS BLANCHES : → SBACKII050502-WHI
 SBACK II DIMENSIONS UTILES : 153 X 102 LEDS ROUGES : → SBACKII151002-630
 SBACK II DIMENSIONS UTILES : 204 X 153 LEDS BLEUES : → SBACKII201502-470

RÉFÉRENCES OBTENUES :

Caractéristiques et présentations sujettes à modifications sans préavis. Version B-3, édition 05/2018.

TPL VISION – 20 rue de Saint Philbert – 44118 LA CHEVROLIÈRE
 Tél. + 33(0)2 40 56 10 99 – Fax. + 33(0)2 40 56 42 89
www.tpl-vision.com



Autres documents disponibles :

- PLANS PDF, DWG, DXF, IGS, STEP ET X_Y
- NOTICE D'UTILISATION

Small SBACK II

