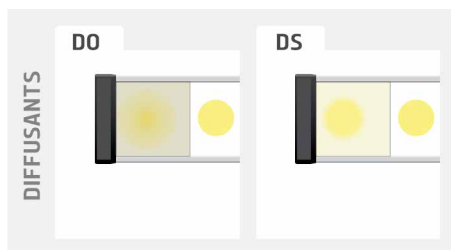


▷ ÉCLAIRAGE À LEDS ▷ VISION INDUSTRIELLE ▷ CONTRÔLE QUALITÉ PAR CAMÉRA ▷ HAUTE PUISSANCE LUMINEUSE ▷ TARIF ATTRACTIF

**POUR UN ÉCLAIRAGE PUISSANT  
À PRIX ATTRACTIF.**

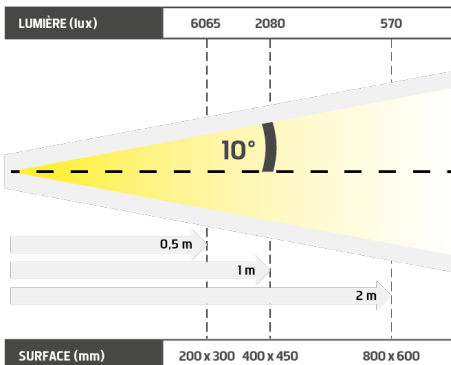


- ✓ Facile à utiliser,
- ✓ prix attractif,
- ✓ de 30 cm à 1 m 10.



La Lite LBAR est un éclairage directif de type barrette, allégé en nombre de leds. Elle ne manque pas pour autant de puissance, elle permet d'ailleurs d'éclairer de grandes surfaces. On la positionne vers le haut ou vers le bas, en la fixant aisément grâce à sa rainure arrière. Elle s'installe ainsi facilement, et est compatible avec les standards industriels.

Son prix très compétitif est un avantage sans précédent. En effet, avec une qualité égale à toutes les barrettes TPL Vision et une puissance satisfaisante, elle devient l'éclairage linéaire durable et très accessible.

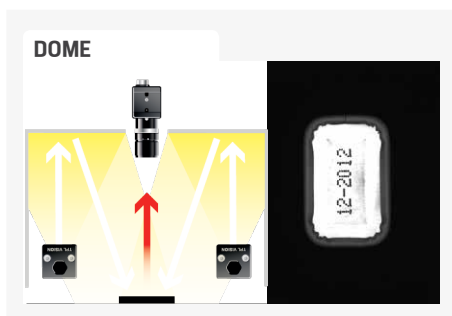
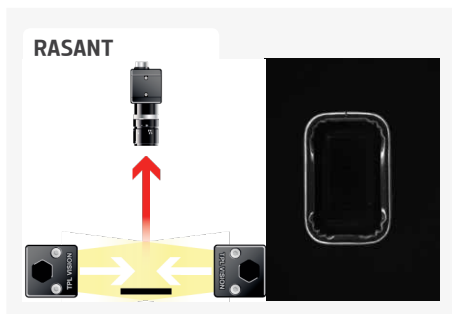
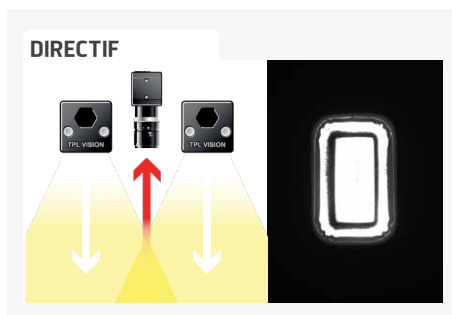


Distance	0,5m		1m		2m	
<b>LBAR4</b>	6065 lux	200 x 300 mm	2080 lux	400 x 450 mm	570 lux	800 x 600 mm
<b>LBAR8</b>	6795 lux	200 x 580 mm	3050 lux	400 x 730 mm	995 lux	800 x 880 mm
<b>LBAR12</b>	6890 lux	200 x 860 mm	3305 lux	400 x 1010 mm	1275 lux	800 x 1160 mm
<b>LBAR16</b>	6930 lux	200 x 1160 mm	3380 lux	400 x 1310 mm	1450 lux	800 x 1460 mm
<b>LBAR20</b>	6965 lux	200 x 1440 mm	3410 lux	400 x 1590 mm	1540 lux	800 x 1740 mm

Valeurs minimum garanties (mesures sur éclairage blanc)

► Démonstration pour LBAR4 (longueur utile : 284 mm)

# CARACTÉRISTIQUES TECHNIQUES



	4	8	12	16	20
<b>Électronique</b>					
Tension d'alimentation	24 VDC +/-10%				
Mode de fonctionnement	Continu				
Connectique	Connecteur M12 mâle 4 pôles				
Consommation max	11	22	35	50	60
<b>Optique</b>					
Couleur	Blanc, Rouge				
Nombre de leds	4	8	12	16	20
Lentille par défaut	± 10°				
<b>Mécanique</b>					
Longueur totale (mm)	312	596	880	1164	1448
Largeur x Epaisseur	47 x 47 mm				
Longueur utile (mm)	284	568	852	1136	1420
Largeur utile	39				
Poids (g)	554	814	1467	1802	1923
Matière du corps	Aluminium anodisé incolore				
Diffusant	Diffusant transparent				
Fixation	2 écrous M8 à placer dans la rainure à l'arrière du profilé				
Accessoires inclus	2 écrous M8				
<b>Environnement</b>					
Température d'utilisation	0 - 40°C				
Température de stockage	0 - 60°C				
Indice de protection	IP 40				
Normes	RoHS-CE-DEEE				

## PRODUITS ASSOCIÉS

**Demandez vos accessoires adaptés à la Lite LBAR :**

- câbles
- diffusants
- fixation
- lunettes de protection

## MON CONTACT

.....

.....

.....

.....

.....

## CONSTRUIRE SA RÉFÉRENCE

STRUCTURE MINIMUM OBLIGATOIRE				OPTION
LBAR	NOMBRE DE LEDS	COULEUR	LENTILLE	OPTION DIFFUSANT
	4	WHI	10	TRANSPARENT
	8	630	± 10°	DO OPAQUE
	12			DS SATINÉ
	16			POL POLARISANT
	20			

### EXEMPLES :

- LBAR 4 LEDS BLANCHES ± 10° DIFFUSANT OPAQUE :
- LBAR 12 LEDS ROUGES ± 10° DIFFUSANT TRANSPARENT :
- LBAR 20 LEDS BLANCHES ± 10° FILTRE POLARISANT :

### RÉFÉRENCES OBTENUES :

- LBAR4-WHI-10-DO
- LBAR12-630-10
- LBAR20-WHI-10-POL

Caractéristiques et présentations sujettes à modifications sans préavis. Version C-2, édition 02/2014.

**TPL VISION** – 20 rue de Saint Philbert – 44118 LA CHEVROLIÈRE  
Tél. + 33(0)2 40 56 10 99 – Fax. + 33(0)2 40 56 42 89  
[www.tpl-vision.net](http://www.tpl-vision.net)



### Autres documents disponibles :

- PLANS PDF, DWG, DXF, IGS, STEP ET X\_Y
- NOTICE D'UTILISATION

