

▷ CONTRÔLE QUALITÉ PAR CAMÉRA ▷ VISION INDUSTRIELLE ▷ HAUTE PUISSANCE LUMINEUSE ▷ BORDS EXTRA-FINS ▷ HOMOGÉNÉITÉ DE L'ÉCLAIRAGE

BACKLIGHT HAUTE PUISSANCE, HOMOGÈNE ET FACILE À INTÉGRER

- +30% DE PUISSANCE LUMINEUSE** ✓
en mode continu*
- CONNECTEUR M12 5 PÔLES** ✓
avec contrôle du dimming à distance
- DIMENSIONS** disponibles par ✓
PAS DE 1 CM

* Comparé au MBACK+ (version standard)

**CONNECTEUR STANDARD
M12 5 PÔLES**

noir 4 Strobe PNP	5 gris DIM 0-10V	3 bleu GND
marron 1 +24V		2 blanc Strobe NPN

DIMENSIONS HPBACK

De **200x200 mm**
à **900x900 mm**
ou **1900x400 mm**

MÉTHODE D'ÉCLAIRAGE

Puissance lumineuse : jusqu'à **45 kLux***

* Puissance mesurée en mode continu à la surface d'un produit équipé de leds blanches.

Le nouveau **HPBACK** est une **solution d'éclairage backlight haute puissance** dédiée aux applications de vision industrielle. Ce produit constitue la **toute dernière évolution** du performant MBACK+ de TPL Vision. Parmi les **nouveautés** : **augmentation de la puissance lumineuse de 30%*** en mode continu, **nouveau connecteur M12 5 pôles** pour une intégration simplifiée, **temps de montée et de descente plus courts** (respectivement 15 µs et 10 µs) et **dimensions disponibles par pas de 1 cm**.

La structure en aluminium peut être fabriquée dans des dimensions comprises entre **200 x 200 mm** et **900 x 900 mm** ou **1900 x 400 mm**. Cette nouvelle solution de backlight est parfaite pour les applications à **haute cadence**, nécessitant un **flux lumineux intense**. Disponible en rouge, blanc et infrarouge, elle offre une **luminosité extrêmement élevée** et une **homogénéité de surface** pouvant atteindre **85%**.

(*comparé au MBACK+ Standard).

Il s'agit d'une solution recommandée pour les **applications de rétro-éclairage** et les **tâches de contrôle qualité**, telles que : présence / absence, analyse des défauts sur les bords, mesure du niveau de remplissage des liquides et contrôle des formes.

Le HPBACK possède des **bords extrêmement fins (4 mm d'épaisseur)** ce qui **facilite l'intégration** de la zone utile d'éclairage dans le système de vision. Les leds sont surmontées de lentilles particulièrement efficaces, afin d'obtenir le **meilleur équilibre puissance lumineuse / homogénéité**.

Comme la majorité des produits TPL Vision, le HPBACK comporte une **alimentation à contrôle de courant intégrée** et est **garanti 3 ans**.

DIMENSIONS

GUIDE : dimensions du champ de vision ≈ dimensions du Backlight

		LONGUEUR (cm)																	
		20	30	40	50	60	70	80	90	100	110	120	130	140	150	160	170	180	190
LARGEUR (cm)	LONGUEUR LARGEUR	20	30	40	50	60	70	80	90	100	110	120	130	140	150	160	170	180	190
	20	28w 10m	41w 10m	55w 10m	69w 10m	83w 10m	96w 10m	110w 10m	124w 5m	138w 5m	151w 10m	165w 10m	179w 10m	193w 10m	206w 10m	220w 10m	234w 10m	248w 10m	261w 10m
	30		62w 10m	83w 10m	103w 10m	124w 5m	144w 5m	165w 5m	186w 10m	206w 10m	227w 10m	248w 10m	268w 10m	289w 10m	310w 10m	330w 10m	351w 10m	372w 10m	392w 10m
	40			110w 10m	138w 5m	165w 5m	193w 10m	220w 10m	248w 10m	275w 10m	303w 10m	330w 10m	358w 10m	385w 10m	413w 10m	440w 10m	468w 10m	495w 10m	523w 10m
	50				172w 5m	206w 10m	241w 10m	275w 10m	310w 10m	344w 10m	378w 10m	413w 10m	447w 10m	482w 10m	516w 10m	550w 10m	585w 10m		
	60					248w 10m	289w 10m	330w 10m	372w 10m	413w 10m	454w 10m	495w 10m	537w 10m	578w 10m					
	70						337w 10m	385w 10m	433w 10m	482w 10m	530w 10m	578w 10m							
	80							440w 10m	495w 10m	550w 10m	605w 10m								
	90								557w 10m										



1 connecteur



1 connecteur + 1 câble d'alimentation



X: consommation électrique max (W)
Y: longueur maximum du/des câble(s) d'alimentation (m)

DIMENSIONS DISPONIBLES par pas de **1 CM**

dans toutes les zones **ORANGES** sur demande.

Pour les dimensions inférieures : voir le **SBACK II**.

CARACTÉRISTIQUES TECHNIQUES

HPBACK

Électronique

Tension d'alimentation	24 VDC ±10%
Modes de fonctionnement	Continu ou strobe
Entrée Strobe	PNP : De 5 à 24V pour 100% ON. De 0 à 1V pour 100% OFF. NPN : moins de 1V pour 100% ON. Au delà de 2V pour 100% OFF. Max 20V.
Overdrive	Non
Conditions Strobe (On time, duty cycle)	Sans restriction
Dimming	5 pôles (connecteur M12 5 pôles) : 0-10V = 100-30% (respectivement)
Temps d'allumage	15 µs
Temps d'extinction	10 µs
Contrôle	Connecteur M12 5 pôles
Configuration pôles connecteur	1: 24VDC / 2: NPN / 3: GND / 4: PNP / 5: DIM 0-10V
Consommation	Blanc : 1,35W par 25cm ² / Rouge: 1,41W par 25cm ² / IR : 1,72W par 25cm ²

Optique

Couleur	Blanc (5700k), Rouge (630nm) et Infrarouge (850nm) – Autres couleurs : veuillez nous contacter
Puissance lumineuse	Jusqu'à 45 kLux (puissance mesurée en mode continu à la surface d'un produit équipé de leds blanches)

Mécanique

Épaisseur	45mm
Surface utile	Minimum : 0,2 x 0,2m / Surface maximum : 0,88m ² / Longueur maximum: 1,9m / Périmètre maximum : 4,6m
Poids	23,2 Kg/m ² ±15%
Matière du corps	Aluminium et ABS chargé
Diffusant	PMMA blanc
Fixation	4 écrous M4 pour rainure (fournis) ou 4 vis M4x20 (non fournies) pour les coins

Environnement

Température d'utilisation	-10° à +40°C / 80% d'humidité sans condensation / Pas de choc thermique (variation de température max de 10°C en 24h)
Température de stockage	-20° à +60°C / 80% d'humidité sans condensation / Pas de choc thermique (variation de température max de 10°C en 24h)
Indice de protection	IP 40
Normes	RoHS-CE-DEEE

ACCESSOIRES

Câble M12 femelle 5 pôles

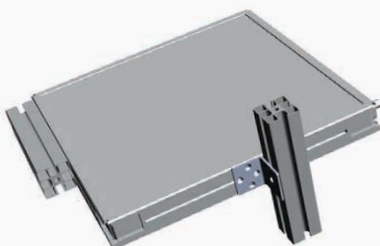


2 mètres Réf : C-M12-5P-2M

5 mètres Réf : C-M12-5P-5M

10 mètres Réf : C-M12-5P-10M

Fixation d'éclairage



Réf : TPL-MOUNT-HPB-SQUARE1

Lunettes de protection



Réf : EYE-PROTECT

CONSTRUIRE SA RÉFÉRENCE

HPB	L LONGUEUR (CM)	I LARGEUR (CM)	COULEUR	CONNECTIQUE 1		CONNECTIQUE 2	
				TYPE 1	POSITION	TYPE 2	POSITION
	20	20	WHI	N CONNECTEUR M12*	1	A CÂBLE 2,5 m	1
	30	30	630		2	B CÂBLE 5 m	2
	40	40	850		3	C CÂBLE 10 m	3
	50	50			4		4
	60	60					5
	70	70					6
	80	80					7
	90	90					8
	100						
	110						
	120						
	130						
	140						
	150						
	160						
	170						
	180						
	190						

*Connecteur M12 5 pôles

AUTRES COULEURS
Veillez nous contacter.

Le premier chiffre doit toujours être le + grand.

La position de la connectique 2 doit être différente de celle de la connectique 1. Elle doit se situer dans un autre coin.

■ SURFACE ≤ 0,25 m² → 1 connecteur M12 5 pôles
 ■ SURFACE > 0,25 m² → 1 connecteur M12 5 pôles + 1 câble d'alimentation additionnel

POSITION AU CHOIX

CONNECTIQUE 1	CONNECTIQUE 2
<p>Vue côté diffusant</p>	<p>Vue côté diffusant</p>

EXEMPLES DE RÉFÉRENCES :

HPBACK 30x20 cm Leds blanches Connecteur M12 5 pôles en position n°4 :
 → HPB-3020-WHI-N4

HPBACK 80x50 cm Leds rouges Connecteur M12 5 pôles en position n°1
 + câble d'alimentation additionnel de 2,50 mètres en position n°5 :
 → HPB-8050-630-N1A5

LA SOCIÉTÉ TPL VISION EST TRÈS VIGILANTE SUR LE CHOIX DES BIN DE LEDS QUI COMPOSENT SES ÉCLAIRAGES.

L'œil humain est particulièrement sensible aux variations de couleur. Deux produits de même couleur peuvent paraître différents aux yeux de l'utilisateur. Pourtant, **la variation maximale de la longueur d'onde NE DÉPASSE PAS LES 10 NM.**

Voici la liste des filtres passe-bandes que nous recommandons :

- Leds blanches : aucun filtre requis
- Leds rouges : BP 635 (<http://midopt.com/filters/bp635/>)
- Leds infrarouges : LP 830 (<http://midopt.com/filters/lp830/>)

Nous vous conseillons les filtres MidOpt : www.midopt.com

Caractéristiques et présentations sujettes à modifications sans préavis. Ref.TS-020301-C6, édition 2022/03.