



**PUISSANCE
LUMINEUSE
ET DURÉE
D'ALLUMAGE
RÉGLABLES**

**TROUS DE
PIONTAGE
DÉJÀ PRÉSENTS**

**GÈRE LA
SYNCHRONISATION
ÉCLAIRAGE -
CAMERA**

TINY'Z

ROBOTIQUE

**Éclairage Circulaire
Miniature**

Eclairage annulaire miniature
12 LEDs haute puissance

Corps robuste en aluminium
anodisé noir

Fonctionnement en strobe
uniquement

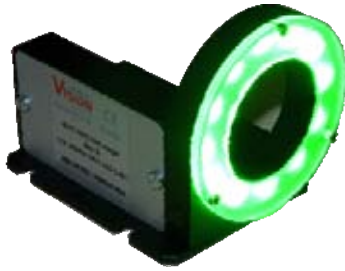
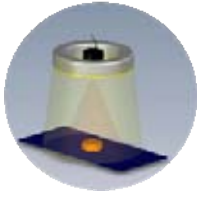
Eclairage diffus



TPL
VISION
Active LEDs solutions

www.tpl-vision.net

**BLOC ANNULAIRE MINIATURE HAUTE PUISSANCE
TINY'Z (POUR CAMERA SONY HR ET TELI) ET
TINY'Z « C » (POUR CAMERA COGNEX)**



Quel usage :

Utile pour l'éclairage directif diffus d'une surface de forme circulaire. Malgré l'absence de lentilles de focalisation, cet annulaire est capable d'illuminer puissamment et de manière très homogène une zone de diamètre 1200 mm à une distance de 2 m.

Comment l'utiliser :

Le Tiny'Z supporte la caméra et participe entre autre à son refroidissement. Distance de travail mini 150mm pour garantir l'homogénéité.

A UTILISER EN STROBE UNIQUEMENT

Tiny'Z « C » (Cognex) :

Le Tiny'Z C relaye les informations d'E/S et de déclenchement passant normalement par le câble M8 de fourniture COGNEX (avec la camera Cognex In-Sight Micro).

Place dans la gamme TPL :

Alternative diffuse à l'éclairage annulaire haute puissance ANNU, plus compacte et intégrant toutes les fonctions de pilotage et de synchronisation.

Applications usuelles :

Robotique : aide au recalage lors de la palettisation de pièces.

Accessoires optionnels :

Câble M8 3 Pôles 5 m	C-M8-3P-5M
Câble M12 8 Pôles 5 m (pour Tiny'Z « C »)	C-M12-8P-5M
Polarisant pour annulaire TINY'Z	POL-TINYZ
Diffusant blanc pour annulaire TINY'Z	DO-TINYZ

Codes de commande :

Bloc annulaire miniature avec alimentation intégrée	TINYZ-xxx (SONY & TELI)
Bloc annulaire miniature avec alimentation intégrée	TINYZ-xxx-C (COGNEX)

Codes de commande autres produits de la gamme :

Annulaire miniature avec alimentation déportée	TINYZ-AD-xxx-SE
--	-----------------

	TINYZ-xxx	Commentaires
Spécificités électriques		
Tension d'alimentation	24 VDC	+/- 10 %
Consommation	21.6 W	Max
Temps d'allumage max	1 s bridé par alimentation	
Tension de strobe	De 5 à 30 V	
Courant dans les LEDs	175 mA / 350 mA / 500 mA	
Fréquence du signal PWM	40 Hz	
Temps de montée max	1700 µS	
Temps de descente max	500 µs	
Rapport cyclique figé	20 %	
Connectique	Connecteur M8 3 Pôles Mâle	
Spécificités Mécaniques/Optiques		
Nombre de LEDs	12	
Dimensions version complète	74 x 69 x 96 mm	
Diamètre annulaire	Int. 38 mm Ext 66 mm	
Poids	300 g	
Matière du corps	Aluminium anodisé noir	
Diffusant	Diffusant satiné	
Uniformité: surface couverte	Ø200 mm à 150 mm	Ø1200 mm à 2 m
Angle optique total	(DOM)90°	
Couleurs disponibles	WHI WWHI 630 470 525	
Fixation	4 vis CHC M4 non fournies	
Accessoires inclus	Vis fixation caméra fournies (4 vis M3x8 CHC). Tresse de masse.	
Spécificités Environnementales		
Température d'utilisation	0-40°C	
Température de stockage	0-60°C	
Indice de protection	IP40	
Normes	RoHS - CE -DEEE	

Autres documents disponibles sur notre site :

- Plans pdf, dwg, dxf, igs, step et x_t
- fiche d'utilisation et de câblage